



Gebäudetechnik ▪ IT-Dienstleistungen ▪ Personaldienstleistungen

Lück Aktuell

Ausgabe 2007

DIE KUNDENZEITUNG DER LÜCK GRUPPE



Neue Standorte der Lück Gruppe

Wie sich die Gruppe weiter entwickelt

Revolution des Lichts

LED auf dem Vormarsch

Lück Personalmanagement GmbH

Neues Unternehmen in der Gruppe

Mit Weiterbildung punkten

IT-Seminare für Mitarbeiter



EDITORIAL

Neue Wege gehen

Liebe Leserinnen und Leser,

soeben halten Sie die erste Ausgabe unserer neuen Kundenzeitschrift in der Hand. Wir informieren Sie hier über Aktuelles aus unserer Unternehmensgruppe sowie Neuigkeiten aus den Branchen, in denen wir tätig sind.

Die Lück Gruppe befindet sich in stetigem Wachstum. Mit rund 250 Mitarbeitern in den Geschäftsbereichen Gebäudetechnik, IT-Dienstleistungen und Personaldienstleistungen sind wir regional und bundesweit für Sie tätig.

Auch in diesem Jahr haben wir uns wieder ehrgeizige Ziele gesteckt. Das Wichtigste: Der weitere Ausbau unserer Marktposition in der Region Deutschland Mitte. Dabei setzen wir neben organischem verstärkt auf externes Wachstum. So haben wir mit dem Erwerb der Pulte Elektrotechnik GmbH & Co. KG ein neues Unternehmen in den Gruppenverbund hinzugewonnen und mit der Lück Personalmanagement GmbH ein weiteres Unternehmen im Bereich Personaldienstleistungen gegründet. Mit der Eröffnung von drei neuen Standorten in Lich, Gießen und Montabaur sorgen wir außerdem für mehr regionale Nähe zu Ihnen, unseren Kunden.

Vor diesem Hintergrund sind wir optimistisch, den eingeschlagenen Wachstumskurs erfolgreich fortsetzen zu können. Unternehmenskultur und –philosophie gelten in der Lück Gruppe als maßgebliche Basis für unseren Erfolg.



Ingo und Udo Lück, geschäftsführende Gesellschafter der Lück Gruppe

Gemeinsam erfolgreich... durch Wertschätzung, Begeisterung, Flexibilität und Kompetenz. Diese Unternehmensphilosophie gilt für uns im Umgang mit Kunden, Partnern, Lieferanten und Mitarbeitern.

Herzlichen Dank für Ihr Vertrauen.

Ingo Lück

Udo Lück

Impressum

Herausgeberin

Lück Konzept + Technik GmbH
Kanzleiberg 9
35390 Gießen
Tel: 0641 / 984361-0

Redaktion

Anette Mader-Faulstich
Sina Lück
Email: info@lueck-gruppe.de

Bildnachweis
erco

Stetiges Wachstum - bessere Anbindung

Neue Standorte Gießen und Montabaur



Wachstum, Standorterweiterung und Schaffung von Arbeitsplätzen - Schlagworte, die die Lück Gruppe bereits seit Jahren begleiten. Seit Mitte des Jahres können wir unseren Kunden in Mittelhessen und im Westerwald mit zwei neuen Standorten in Gießen und Montabaur einen noch besseren Service bieten.

Die beiden Standorte wurden durch die Weiterentwicklung der Gruppe, den Ausbau der Geschäftsbereiche und den Erwerb eines Unternehmens mit ergänzenden Geschäftsfeldern geschaffen. So gehört seit Juni 2007 die Albert Pulte GmbH & Co. KG zur Lück Gruppe. Mit der Übernahme des Unternehmens gelingt es uns, nicht nur eine geographische Ausweitung nach Rheinland-Pfalz zu erreichen, sondern auch die Kapazitäten im Bereich der Gebäudetechnik deutlich zu steigern und das Leistungsspektrum zu erweitern. Das 1918 gegründete Unternehmen ist in den Bereichen Gebäudetechnik, Sicherheitstechnik, elektrotechnischer Anlagenbau, MSR- und Schaltanlagenbau tätig und in der Region Montabaur fest verankert. Die Geschäftsfelder sind zu 80% deckungsgleich mit denen der Lück Gebäudetechnik, die ihren Hauptsitz in Lich-Langsdorf hat. In den übrigen

Bereichen stellen Verteilungsbau und Steuerungstechnik eine fachliche Ergänzung zu den bereits vorhandenen Geschäftsfeldern der Lück Gruppe dar. Kunden beider Unternehmen können durch die gewonnenen Synergieeffekte ein erweitertes Dienstleistungsangebot, ohne Verzicht auf die vertrauten Ansprechpartner, nutzen.

Durch die Integration des neuen Unternehmens, erhöht sich die Zahl der Beschäftigten in der Gruppe auf ca. 250.

Ziel der Lück Gruppe ist es, die Geschäftsbereiche der einzelnen Standorte weiter auszubauen und ein kontinuierliches Wachstum zu schaffen. Zur Unterstützung der Teams wird bereits jetzt um Mitarbeiter - verstärkt Elektroinstallateure, Schwachstromtechniker und Techniker im Bereich MSR- und Automatisierungstechnik - geworben.

„Zur weiteren Stärkung der Lück Gruppe planen wir, unseren Wachstumskurs in den nächsten Monaten und Jahren fortzusetzen, sowohl durch die Gewinnung neuer Mitarbeiter als auch durch den Erwerb neuer Unternehmen. Unser Interesse gilt dabei Unternehmen, die mit ihren Tätigkeitsfeldern eine Ergänzung zu den bestehenden Geschäftsbereichen der Gruppe darstellen und unsere Unternehmensphilosophie vertreten. Hierzu werden wir weiterhin den Kontakt zu Firmeneigentümern suchen, die ihr Unternehmen in sichere Hände abgeben wollen.“ erklärt Udo Lück, geschäftsführender Gesellschafter der Lück Gruppe die strategische Ausrichtung für die nächsten Jahre.

Veranstaltungen: Bereich Gebäudetechnik

Planer- und Architektentag fand großen Anklang

Im September 2007 fand der dritte Planer- und Architektentag der Lück Gebäudetechnik statt. Die Themen rund um die Bereiche „Architektenhonorar“ und „Regenerative Energien“ fanden bei den Teilnehmern großen Anklang.

Nach einer Begrüßung durch Jens Wagner (Lück Gebäudetechnik) eröffnete Rechtsanwalt und Notar Wolfgang Greilich (Fachanwalt für Bau- und Architektenrecht) als Referent die Veranstaltung mit dem Thema „Dumping beim Architektenhonorar – Abrechnung der Architekten bei Honorarvereinbarungen“. Im Nachmittagsprogramm informierte Klaus Lindenthal (Stiebel Eltron) über die Vorteile regenerati-

ver Energien speziell von Heizungssystemen, Wärmepumpen und Raumlüftungskonzepten, die in der Lück Gebäudetechnik angeboten werden. Zum Abschluss der Veranstaltung gab Sven Wohnrade (Lück Gebäudetechnik) einen Einblick in die Planung, Realisierung und das Kosten-Nutzenverhältnis von Photovoltaik-Anlagen.

Die Veranstaltung wird von der Architektenkammer mit acht Fortbildungspunkten unterstützt.

Der nächste Planer- und Architektentag der Lück Gebäudetechnik GmbH ist im Frühjahr 2008 geplant. Informationen hierüber finden Sie auf unserer Internetseite www.lueck-gruppe.de.

Partner des Planer- und Architektentages



Heizungstechnik – Infrarot-Heizung steigert Wohlbefinden

Gesunde Wärme zum Wohlfühlen

Wenn die Tage kürzer werden und die Temperaturen sinken, steigt unser Bedürfnis nach wohliger Wärme im Haus. Im Bereich der Heiztechnik gibt es nun eine gute Alternative zur Heizung mit herkömmlichen Heizkörpern.

Als Energiequelle dient Strom. Durch die elektrische Energie wird langwelliges Infrarot erzeugt, wodurch sich die Wärme gleichmäßig im Raum verteilt und die umgebende Materie aufheizt. Durch diesen Effekt kann die Raumtemperatur gesenkt werden, ohne die gefühlte Temperatur zu senken. Dadurch geht der Energieverbrauch deutlich zurück.

Die Infrarotwärme führt zu einem stärkeren Wohlbefinden und wird in der Medizin schon lange als Heilwärme eingesetzt.

Infrarot-Strahlung...

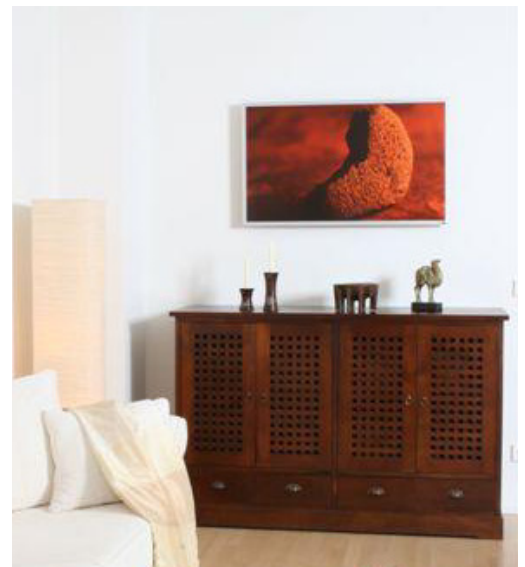
- Steigert die Durchblutung
- Stärkt das Immunsystem
- Unterbindet Staubaufwirbelung
- Wirkt entschlackend

Die Bildheizung kann überall angebracht werden.

Vorraussetzung ist ein Stromanschluss in der Nähe. Durch die einfache Handhabung und den gesundheitlichen Effekt sind die Infrarot-Heizungen auch für Büroräume geeignet.

Die Heizbilder sind in allen erdenklichen Bildmotiven, als Spiegel oder als edle Graphit-/ Marmorplatten erhältlich.

Ansprechpartner: Oliver Pfeiffer
Tel.: 06404 / 9135-13



Wussten Sie schon...?

... dass eine Heizungswartung den Nutzungsgrad Ihrer Heizanlage um 8-10% erhöhen kann und damit erhebliche Kosten einspart?

Wichtige Fragen zum Energiepass

Wer braucht den Ausweis?

Den Energieausweis benötigen Eigentümer von Immobilien, die vermieten, verkaufen oder verleasen wollen - also bei jeder Nutzungsänderung. Ab Januar 2008 gilt dies für Häuser, die vor 1965 errichtet wurden. Ein halbes Jahr später wird für alle Wohngebäude dieser Ausweis benötigt. Mieter oder Käufer bekommen so Auskünfte über die energetische Qualität eines Gebäudes und das eventuelle Sanierungspotential.

Man unterscheidet bedarfs- und verbrauchsorientierte Energieausweise. Bei bedarfsorientierten Ausweisen wird der Energiebedarf auf Basis der örtlichen und technischen Gegebenheiten ermittelt, wogegen der verbrauchsorientierte Ausweis nur den Energieverbrauch der aktuellen Bewohner

eines Hauses anzeigt. Nur der bedarfsorientierte Energiepass erfüllt die Anforderungen eines gebäudespezifischen Sanierungskonzepts. Zwingend vorgeschrieben ist der Bedarfsausweis bei Häusern mit bis zu vier Wohneinheiten, die vor 1978 errichtet wurden.

Wer darf ihn ausstellen?

Ingenieure und Architekten mit Zusatzausbildung sowie spezialisierte Handwerker. Dies ist in den Bundesländern unterschiedlich geregelt.

Was kostet er?

In einem Feldversuch der Deutschen Energie-Agentur (dena) lagen die Kosten zwischen weniger als 150 und bis zu 300 Euro, abhängig von Gebäudegröße und Zeitaufwand bei der Datenaufnahme.

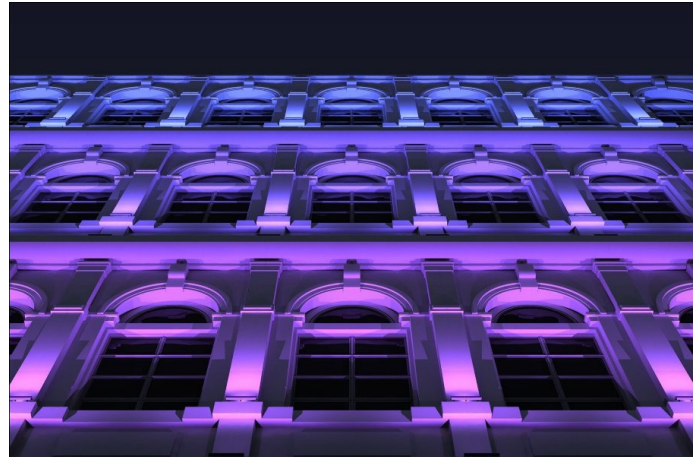
Revolution des Lichts

Die LED – die Licht emittierende Diode – löst nach und nach den Einsatz von Glühbirnen ab. Sind sie doch effektivere Lichterzeuger, sparsam im Energieverbrauch und weitaus langlebiger.

Mit der Erfindung der Kohlefaser-Glühbirne brachte Thomas Edison 1879 dauerhaft Licht ins Dunkel und setzte einschneidende Veränderungen in Gang. Bis heute hat sich die Glühbirne als Leuchtmittel Nummer eins am Markt gehalten. Und dass, obwohl sie eigentlich höchst unrentabel ist: Setzt sie die Energie doch hauptsächlich in Wärme statt in Licht um. Leuchtstoffröhren und Energiesparlampen verbesserten die Lichtausbeute gegenüber Wärmeentwicklung und Stromverbrauch erheblich. Erst 1962 brachte General Electric mit der Licht emittierenden Dioden die Wende. Die LED verwandelt Strom direkt in Licht.

Vorteile unübersehbar

Problematisch gestaltete sich die Farbentwicklung. Anders als Glühlampen erzeugen sie kein Farbspektrum, sondern beschränken sich auf einzelne Farbtöne. Seit die Herstellung weiß und blau leuchtender LED gelingt, hat sich ihr Einsatz vervielfacht. Die LED gilt bereits als die Nachfolgerin der Glühbirne. Die Vorteile sind unübersehbar: klein und damit vielseitig einsetzbar, robust und langlebig, unempfindlich gegen Erschütterungen und nahezu unzerstörbar, sparsam im Energieverbrauch, effektive Lichtausbeute und geringe Wärmeentwicklung. Die LED spart zudem Kosten für Wartung, Reinigung und Entsorgung, Umwelt schonend, weil sie kein Quecksilber wie die Energiesparlampen enthält.



Tage der Glühbirne gezählt

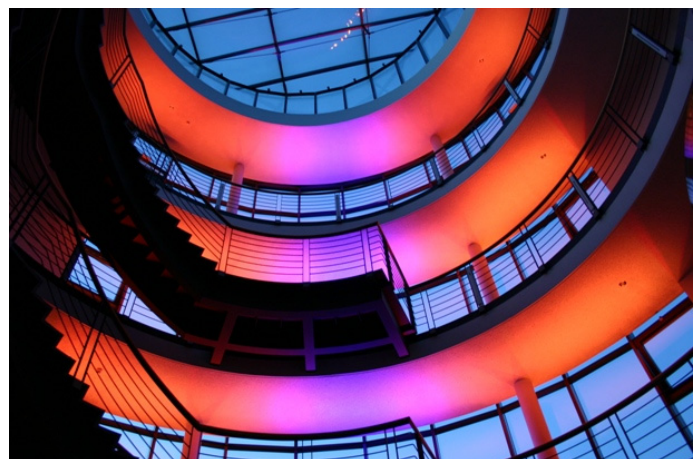
Kein Wunder also, dass LED die Lichttechnik revolutioniert und damit in vielen Bereichen des täglichen Lebens Einzug hält. Aus der modernen Elektroinstallation ist sie nicht mehr wegzudenken: als Hintergrundbeleuchtung für Türklingeln, Namensschilder und Hausnummerndisplays, als Signalleuchten, Orientierungshilfen und Stimmungsbeleuchtung. Vor allem ihre Robustheit, Langlebigkeit und der geringe Stromverbrauch machen sie zu einer rentablen Anschaffung. Und auch daran wird gearbeitet: LED zu bündeln und tageslichtähnliches Licht zu erzeugen. Spätestens dann sind die Tage der Glühbirne gezählt.

Finanzwelt in neues Licht gerückt

Die Volksbank Mittelhessen gehört heute zu den größten Genossenschaftsbanken in Deutschland und agiert als Nummer 1 in der Region. Bereits seit vielen Jahren dürfen wir das Unternehmen auf seinem stetigen Erfolgskurs begleiten. Ob Neu- oder Umbauten, Wartungsmaßnahmen in den einzelnen Filialen oder designorientiert Lichtkonzepte - wir stehen gerne jederzeit mit Rat und Tat zur Seite.

So auch bei der Gestaltung eines individuellen Beleuchtungskonzeptes für das Verwaltungsgebäude in Gießen. Die Glasfassade des Gebäudes wurde mit dynamischer LED-Objektbeleuchtung ausgestattet und erstrahlt in den Abendstunden in ständig wechselndem Licht.

Ansprechpartner: Andreas Repp
Tel.:06404 / 9135-35





Bereich Personaldienstleistungen

Lück Personalmanagement GmbH

Wir bieten bedarfsgerechte Personallösungen

„Lück Personalmanagement GmbH“, so firmiert ein neues Unternehmen in der Lück Gruppe.

Der Name des Unternehmens ist Programm: „Wir agieren als Personalbereich und –dienstleister für alle Unternehmen der Lück Gruppe.



Außerdem sind wir in den Bereichen Personalvermittlung und –überlassung, Mitarbeiterauswahl, Training und Entwicklung für externe Kunden tätig“, beschreibt Bodo Piesch, Geschäftsführer der Lück Personalmanagement GmbH, das Leistungsspektrum des Unternehmens. „Im Überlassungs- und Vermittlungsbereich liegt unser Schwerpunkt auf den kaufmännischen und hochwertigen technischen Berufen sowie dem IT-Bereich, da wir hier bereits auf eine langjährige Erfahrung zurückblicken können“ erklärt er.

Die Bedeutung von Zeitarbeit und Personalvermittlung ist in den vergangenen Jahren stetig gestiegen. Durch eine Zusammenarbeit mit Lück Personalmanagement gewinnen unsere Kunden an Flexibilität und können ihre Personalkosten sowie den administrativen Aufwand senken: So werden z.B. die Stammmitarbeiter nicht durch Überstunden belastet, auf Personalengpässe muss nicht mit Neueinstellungen reagiert werden und es entsteht kein Zeit- und Kostenaufwand durch die Suche nach qualifiziertem Personal. Zu dem haben Sie die Möglichkeit, potenzielle Mitarbeiter, die wir Ihnen zur Verfügung stellen, risikofrei zu testen.

Durch ein individuelles Betreuungskonzept und regelmäßige Trainings- und Entwicklungsmaßnah-

men besitzen unsere Mitarbeiter ein hohes Maß an Qualifikation und Motivation und tragen damit gerne zum Erfolg unserer Kunden bei.

Wir streben mit unseren Mitarbeitern und Kunden eine langfristige und vertrauensvolle Zusammenarbeit an. Wertschätzung, Begeisterung, Flexibilität und Kompetenz prägen daher unser Handeln. Mit Lück Personalmanagement haben sie einen Geschäftspartner, der ein aktives Interesse an Ihrem Erfolg hat. Wir wollen Ihr Geschäft verstehen und Sie bei den damit verbundenen Herausforderungen im Personalbereich unterstützen!

Um unseren Kunden jederzeit schnelle und kompetente Unterstützung bei Personalengpässen bieten zu können, haben wir unser Team zum 1.10.2007 durch zwei erfahrene Personaldisponentinnen verstärkt. Sie erreichen Frau Kießling und Frau Runge in unserem Licher Büro.

Profitieren Sie von unserem Wissen und unseren Erfahrungen auf dem Gebiet der Personalsuche und –auswahl!

Ansprechpartner
Bodo Piesch,
Tel.: 06404 / 20547-70

Ihre Ansprechpartner



Ursula Runge

06404 / 20547 - 71
0151 / 57121791



Brit Kießling

06404 / 20547 - 72
0151 / 57121790

Ihre IT in guten Händen

Sie möchten die Administration Ihres IT-Systems komplett abgeben oder suchen einen kompetenten Partner, der im Notfall schnell und zuverlässig zur Seite steht? Wir bieten Ihnen beides und jede Mischform.

Als Spezialist für IT-System-Betreuung kümmern wir uns um Ihre Netzwerke, Server und EDV-Arbeitsplätze. Vom kleinsten Netzwerk bis hin zu komplexen Serverumgebungen bieten wir Ihnen Administration, Verfügbarkeit und Sicherheit.

Außerdem beraten wir Sie ganzheitlich in Ihren IT-Projekten.

Wir

- Beraten Sie in strategischen Fragen rund um Ihr IT-System.
- Helfen bei der Auswahl der für Sie optimalen Hard- und Software.
- Zeigen Lösungswege für Ihre firmenspezifischen Anforderungen.

Konzentrieren Sie sich auf Ihr Kerngeschäft - wir leisten alles andere!

Ansprechpartner: Andreas Jakob
Tel.: 06404 / 69596-0

Mit Weiterbildung punkten

„Sobald jemand in einer Sache Meister geworden ist, sollte er in einer neuen Sache Schüler werden.“ sagte schon der Schriftsteller Gerhart Hauptmann.

Wer kennt nicht diese Situation: Schnell eine Projektpräsentation erstellen, einen Serienbrief schreiben oder eine Tabellenkalkulation erstellen. Aber wie? Selbst wer im Berufsalltag mit den gängigen Office Programmen vertraut ist, kommt nicht selten ins Stocken, sobald es über das reine Tagesgeschäft hinausgeht.

Wir bieten Ihren Mitarbeitern Weiterbildungsmöglichkeiten für nahezu alle Standardanwendungen, abgestimmt auf unterschiedliche Vorkenntnisse.

Von EDV-Basics über Outlook, Word, Excel und Powerpoint bis hin zu Aufbaukursen - wir haben für Jeden das richtige Seminar. Unser Ziel ist es, zu vermitteln, wie Sie ein Programm so anwenden, dass es Ihnen Ihre tägliche Arbeit erleichtert und wertvolle Zeit einspart. Wir

entwickeln für Ihre spezifischen Anforderungen ein individuelles Schulungskonzept.

Die Atmosphäre macht´s:

- Schulungsräume mit modernster Hardware sorgen für angenehmes Arbeiten
- Auf Wunsch führen wir auch Abendseminare und Wochenend-Seminare durch.
- In den Pausen warten leckere Snacks, Getränke und auf Wunsch auch warme Mahlzeiten auf Sie
- Jeder Teilnehmer erhält begleitende Seminarunterlagen

Ansprechpartnerin: Simone Ohlemutz
Tel.: 06404 / 69596-0





Lück Gruppe

Gebäudetechnik

Lück Gebäudetechnik GmbH

Elektrotechnik Heizungstechnik
Sicherheitstechnik Sanitärtechnik
Regenerative Energien

Standorte

Lich

Blumenstraße 28
35423 Lich
06404 / 9135-0

Erfurt

Zur Alten Ziegelei 23
99091 Erfurt
0361 / 74067-0

Gießen

Kanzleiberg 9
35390 Gießen
0641 / 984361-0

Heidelberg

Parkstraße 35
69151 Neckargemünd

Albert Pulte GmbH & Co. KG

Elektrotechnik Schaltschrankbau
Sicherheitstechnik MSR-Technik

Standorte

Montabaur

Bahnhofstraße 55-57
56410 Montabaur
02602 / 138-0

IT-Dienstleistungen

KoCoNet GmbH

IT-Systembetreuung IT-Beratung
Kommunikationstechnik IT-Schulungen

Standorte

Lich Kernstadt

Heinrich-Neeb-Straße 17
35423 Lich
06404 / 69596-0

Gießen

Kanzleiberg 9
35390 Gießen
0641 / 984361-0

Personaldienstleistungen

Lück Personalmanagement GmbH

Training Personalvermittlung
Entwicklung Personalüberlassung

Standorte

Lich Kernstadt

Heinrich-Neeb-Straße 17
35423 Lich
06404 / 20547-70

Gießen

Kanzleiberg 9
35390 Gießen
0641 / 984361-0

